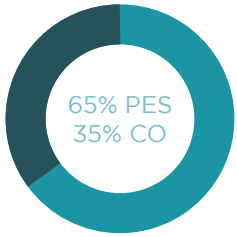


Características



- * Composición
 - * PES 65%
 - * CO reciclado 35%
- * Peso (gr/m2)
 - * 360 gr/m2
- * Tamaño pieza (cm)
 - * 140 cm

rioma+



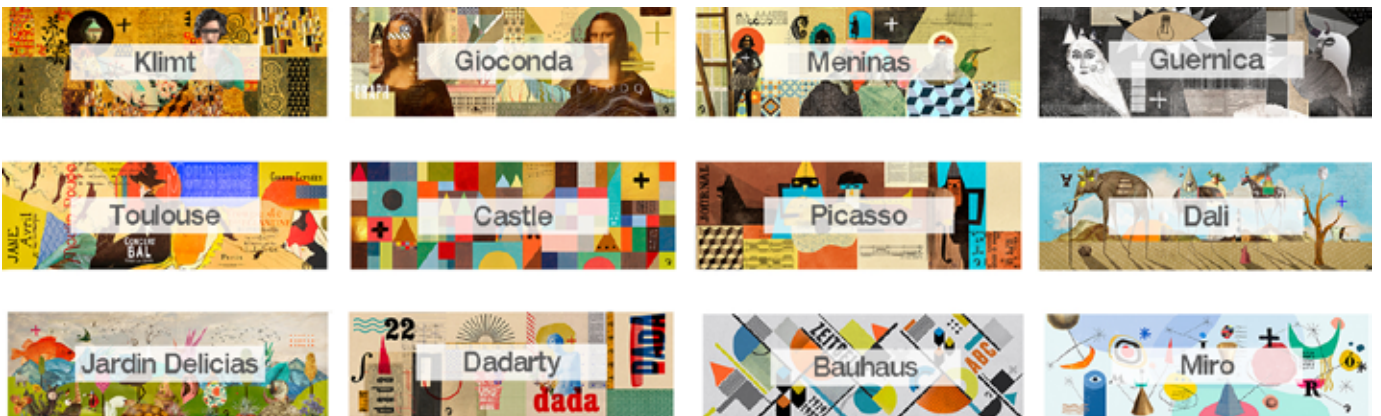
Especificaciones

- Resistencia a la abrasión:
 - UNE EN ISO 12947
 - 60.000 ciclos
- Resistencia al pilling
 - ISO DIS 12945-2
 - 4-5 | Bueno
- British Standard
 - Cigarette test
 - BS 5852
- Encogimiento
 - UNE EN ISO 5077
 - Urdimbre | 0%
 - Trama | 0%
- Solidez al lavado
 - ISO 105 - C06
 - 4 | Buena
- Solidez al frote:
 - ISO 105 - X12
 - 4 | Excelente
- Solidez a la luz:
 - ISO 105 - B02
 - 4 | Buena
- Deslizamiento costuras
 - UNE EN ISO 13936 - 1
 - Urdimbre | 3
 - Trama | 3

Limpieza

- Lavable a máquina (máx. 40C)
- Puede lavarse en seco, delicado
- Se puede usar lejía
- Se puede planchar, sin vapor
- No se puede secar a tambor

Colores



ARTY está fabricado en España por RIOMA bajo la certificación ISO 9001, ISO 14001 e ISO 14006, siguiendo los estándares de la certificación OEKO-TEX que garantizan que sus productos están libres de sustancias nocivas para la salud.



FAMA SOFAS S.L.U.
Telf: 968751050
info@fama.es / www.fama.es
C/ Dr. Jiménez Díaz s/n - P.O.Box 41
30510 YECLA (Murcia) SPAIN